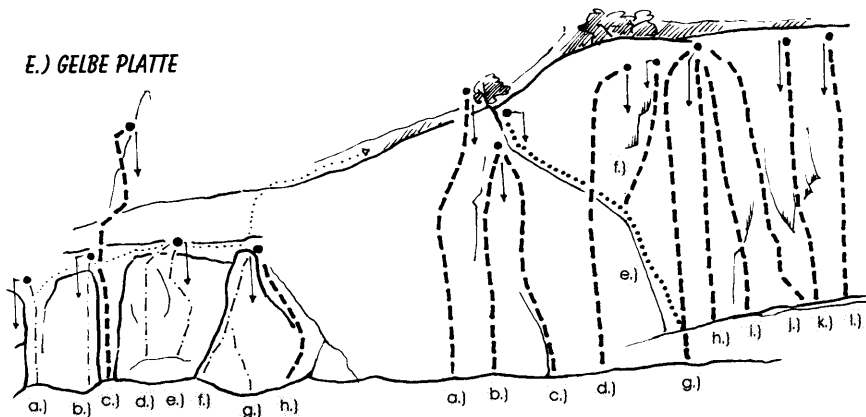


F.) KEESQUERGANG

E.) GELBE PLATTE



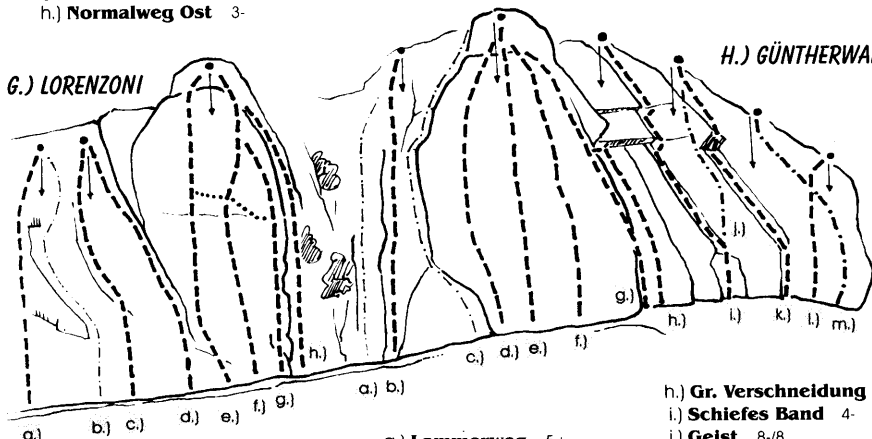
- a.) Gipfelsteig 2
- b.) Gelbe Kante 5
- c.) MH-Kamin mit Stürmerkante 3+
- d.) Gelbe Platte 7
- e.) Aschenbrenner 6
- f.) Normalweg 3
- g.) Blauer Montag 5-
- h.) Normalweg Ost 3-

- a.) 5
- b.) Vulgo und Tom 6
- c.) Jahnweg 6-
- d.) Grünschnabel 5+
- e.) Keesquergang 3
- f.) Dir. Kees 4-

- g.) Silent feet 7
- h.) Schwarzer Riss 7+
- i.) Maurerweg 6-
- j.) Weiße Fracht 7+
- k.) Rocchetta 6
- l.) Civetta Neu 6-

G.) LORENZONI

H.) GÜNTHERWAND



- a.) Civetta Neu 6-
- b.) Civetta 6
- c.) Muckiband 7
- d.) Lorenzoni 5-
- e.) Kalt und Kälter 7-
- f.) Schleimscheißer 8-
- g.) Schleierkante 7
- h.) Bügelkante 6+

- a.) Lammerweg 5+
- b.) Tupikante 5
- c.) Mittelwandkamin 3
- d.) Sag niemals nie 8
- e.) Dir. Güntherwand 7+/8-
- f.) Güntherwand 6-
- g.) Preusskante 5

- h.) Gr. Verschneidung 5+
- i.) Schiefes Band 4-
- j.) Geist 8-/8
- k.) Comptonband 5+
- l.) Jungmannschaftsplatte 7-
- m.) Erst Rechts, dann Links 7/7+